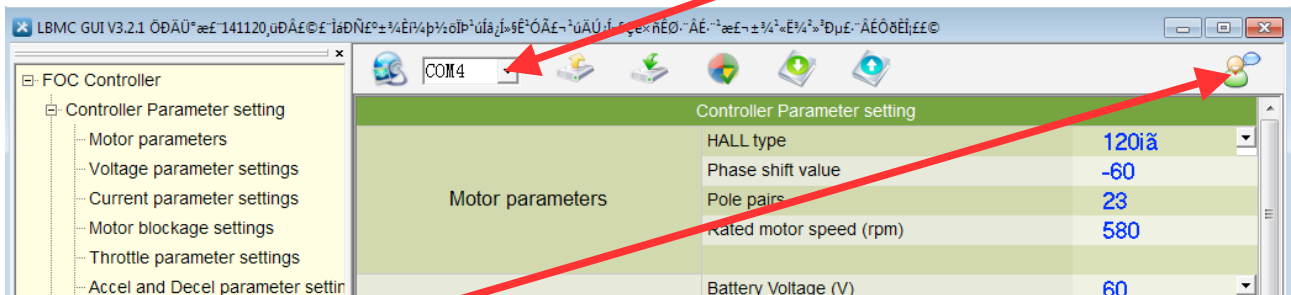
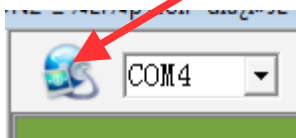


Programmierung des Controllers mithilfe eines Presets

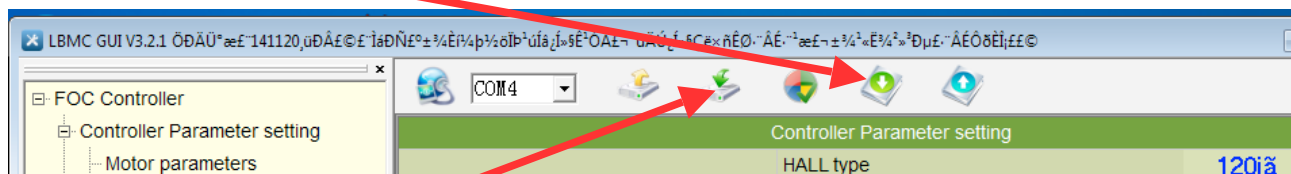
1. Treiber installieren (COM Treiber...)
2. USB-Stecker am PC anschließen
3. Programm „LBMC“ starten => den richtigen COM-Port auswählen (meist COM3)



4. Sprache in englisch ändern
5. Daten des Rollers anzeigen



6. Preset importieren



7. Download anklicken (Daten werden zum Roller übertragen)
8. Daten des Rollers anzeigen lassen (siehe Punkt 5.)
9. Stecker abklemmen, Probefahrt durchführen